

Jiangsu New United Office Equipment Co., Ltd.

Add:No.6# Yaoguan Qianjia Industrial Section, Changzhou City, China 213011

www.nu-office.com

www.new-united.ru

Part No. 266041



NEW UNITED

Delta Series **SHREDDERS**



DT-200S
DT-200C
DT-200M

DT-200S+
DT-200C+
DT-200M+

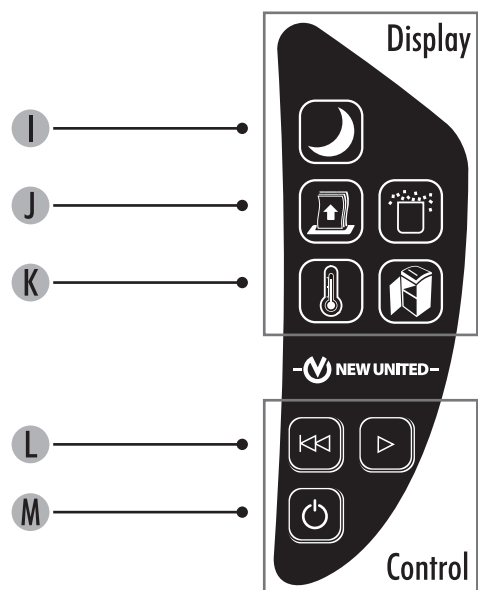


Пожалуйста прочтите инструкцию перед использованием.
Не выбрасывайте: сохраните для дальнейшего использования.

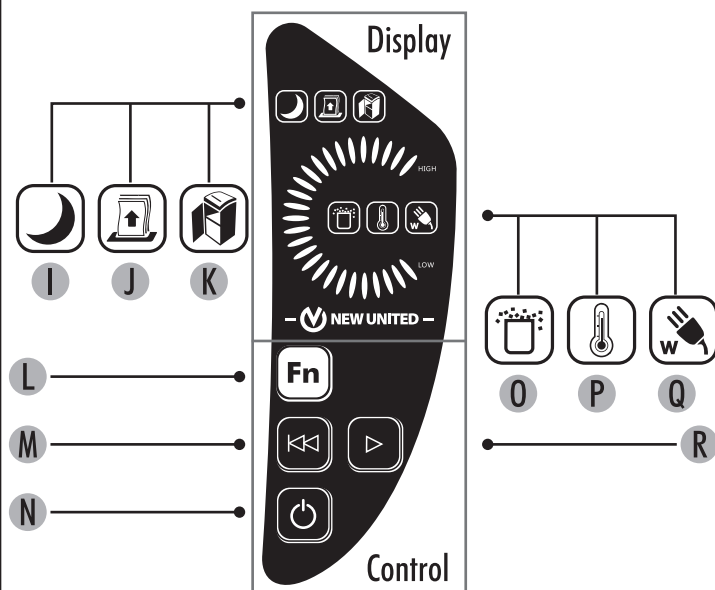
Delta Series УНИЧТОЖИТЕЛЬ БУМАГ
DT-200(S/C/M)---DT200(S/C/M)+



DT-200(S/C/M) Панель управления



DT-200(S/C/M)+Панель управления



Delta Series **УНИЧТОЖИТЕЛЬ БУМАГ**

DT-200(S/C/M)---DT200(S/C/M)+

ОБСЛУЖИВАНИЕ / СМАЗКА

Периодически очищайте ножи запуская режим Reverse на 1 минуту. Рекомендуется смазывать ножи после каждого опустошения заполненной корзины. Рекомендуется смазывать ножи в случаях:

- Потери мощности
- Изменении звука двигателя, остановках шредера в процессе работы

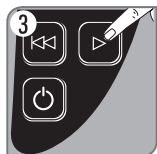
ВЫПОЛНИТЕ ПРОЦЕДУРУ СМАЗКИ И ПОВТОРИТЕ ЕЁ ДВАЖДЫ



Нанесите смазку



Уничтожьте 1 лист



Нажмите и удерживайте кнопку Forward (>) 2-3 сек

ПОИСК И УСТРАНЕНИЕ НЕИСПРАВНОСТЕЙ

- Автоматическая очистка ножей: Периодически шредер включает цикл Forward - Reverse на 3-6 секунд .
- ☀️ (Красный) Горит индикатор переполнения корзины. Опустошите корзину от бумажных отходов.
- ☀️ (Красный) Горит индикатор открытой дверцы. Опустошите корзину от бумажных отходов, проверьте положение корзины, правильность закрытия дверцы.
- Обслуживание - важный момент в эксплуатации шредера. Не забывайте вовремя его смазывать. Это продлит срок службы оборудования.

ГАРАНТИЙНЫЕ ОБЯЗАТЕЛЬСТВА

ОГРАНИЧЕННАЯ ГАРАНТИЯ

NEW UNITED гарантирует качество материалов и работоспособность ножей без разрушения в течение 5 лет с даты покупки уничтожителя, при условии правильной эксплуатации.

NEW UNITED даёт гарантию на все остальные части уничтожителя в течение 2 лет с даты покупки уничтожителя. При поломке шредера в период гарантийного срока, он будет бесплатно починен или заменен на новый. Гарантия не распространяется в случае неправильного использования, плохого обращения или неквалифицированного ремонта.

NEW UNITED не несёт ответственность за последствия неправильного обращения и непредвиденные убытки, относящиеся к этому продукту.

Эта гарантия дает Вам законные права. Продолжительность, сроки и условия этой гарантии действительны в различных странах мира, за исключением стран где они могут быть ограничены местными законами.

Более подробную информацию спрашивайте у продавца.

УПРАВЛЕНИЕ И ИНДИКАЦИЯ

- A Слот для бумаги
- C Дверца
- E Ролики
- G Предупреждающие символы безопасности
- B Слот для CD/DVD Пласт. карт
- D Ручка
- F Выключатель питания
- H Корпус

DT-200(S/C/M) Панель управления

- I Индикатор готовности /сна (жёлтый)
- K Индикатор перегрева (красный)
- M Кнопка Вкл/Выкл (ON/OFF) (голубой)
- O Индикатор открытой корзины (красный)
- J Индикатор застревания бумаги (красный)
- L Reverse (Обратный ход)
- N Индикатор полной корзины (красный)
- P Forward (Прямой ход)

DT-200(S/C/M) +Панель управления

- I Индикатор готовности /сна (жёлтый)
- L Функции (синий)
- O Индикатор полной корзины (красный)
- R Forward (Прямой ход)
- J Индикатор застревания бумаги (красный)
- M Reverse (Обратный ход)
- P Индикатор перегрева (красный)
- K Индикатор открытой корзины (красный)
- N Выключатель питания
- Q Load Power

ОСОБЕННОСТИ

Шредер с продольной резкой (DT-200S/S+) предназначен для уничтожения: Бумаги, пластиковых кредитных карт, лазерных дисков, бумаг со степлерными и тонкими канцелярскими скрепками.

Уничтожитель бумаг с перекрёстной резкой (DT-200C/C+) предназначен для уничтожения: Бумаги, пластиковых кредитных карт, лазерных дисков, бумаг со степлерными скрепками и тонкими канцелярскими скрепками.

Уничтожитель бумаг с перекрёстной резкой (DT-200M/M+) предназначен для уничтожения: Бумаги, пластиковых кредитных карт, лазерных дисков, бумаг со степлерными скрепками.

Запрещается уничтожать: Наклейки, компьютерные распечатки, газеты, картон, ламинированную бумагу, плёнку, пластиковые папки, толстые скрепки..

ТЕХНИЧЕСКИЕ ХАРАКТЕРИСТИКИ

Модель	DT-200S/S+	DT-200C/C+	DT-200M/M+
Размер бумажного фрагмента (мм)	3.9	3.9 x 38	2 x 12
Максимальное кол-во листов бумаги (70 гр/м ²) за 1 раз	30*	26*	18*
Оптимальное кол-во листов бумаги (70-80 гр/м ²) за 1 раз	26	22	14
Уровень секретности (DIN)	2	3	4
Ширина приёмного слота для бумаги (мм)	240	240	240
Лазерные диски	1	1	1
Пластиковые карты	1	1	1
Максимальный рабочий цикл уничтожения бумаги (мин)	24 часа	24 часа	24 часа
Объём корзины (л)	60.6	60.6	60.6
Уровень шума (Дб)	<60	<60	<60
Гарантия (шредер/ножи) (лет)	3/7	3/7	3/7
Электрическая сеть	120-230V, 50Hz		

* Более плотная бумага, повышенная влажность или напряжение менее номинального может уменьшить мощность.

■ Рекомендуемые ежедневные нормы использования:

■ DT-200S/S+ 10 000 циклов уничтожения бумаги; 200 пластиковых карт; 10 лазерных дисков 5 скрепок.






■ DT-200C/C+ 5 000 циклов уничтожения бумаги; 200 пластиковых карт; 10 лазерных дисков 5 скрепок

■ DT-200M/M+ 4 000 циклов уничтожения бумаги; 200 пластиковых карт; 10 лазерных дисков 5 скрепок

■ Условия работы в офисе в диапазоне температур от 10 до 26 градусов и относительной влажности 40 - 80%.

ИНСТРУКЦИЯ ПО БЕЗОПАСНОСТИ - Прочсть перед началом работы!

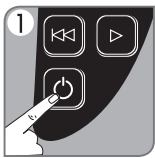
ВНИМАНИЕ

-  Не подпускайте к shredderу детей и домашних животных. Никогда не дотрагивайтесь руками до ножей. После окончания работы отключайте shredder.
-  Избегайте попадания в shredder одежды, украшений, галстуков, длинных волос. Если посторонний объект попал в него извлеките его используя реверс (REVERSE) <<
-  Не используйте для смазки ножей аэрозоли, смазки на основе нефтепродуктов и другие огнеопасные вещества. Не используйте для очистки shreddera баллоны с сжатым воздухом.
-  Не работайте на неисправном shreddere. Не разбирайте самостоятельно shredder. Не устанавливайте shredder вблизи с источниками тепла или влажности.
-  На shreddерах установлен выключатель питания. При работе с уничтожителем выключатель (Н) должен находиться в положении ON (I) В экстренном случае переключение выключателя в положение OFF (O) моментально остановит shredder.
 - Не прикасайтесь пальцами к лезвиям ножей, находящийся в режущем блоке.
 - Для уничтожения пластиковых крaт, CD/DVD дисков используйте только предназначенный для них слот. Не удерживайте пальцами уничтожаемый CD/DVD диски и пластиковые карты.
 - Обеспечте свободный доступ к розетке. Для возможности лёгкого включения и выключения shreddera.

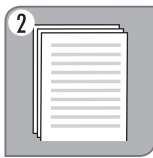
ОСОБЕННОСТИ ЭКСПЛУАТАЦИИ

Примечание: Для включения shreddera переведите переключатель питания в положение ON (I)
После уничтожения бумаги shredder некоторое время продолжает работать очищая ножи.

БУМАГА



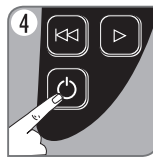
Переведите переключатель питания в положение ON (I)



Проверьте, не превышает ли кол-во уничтожаемых листов максимальное

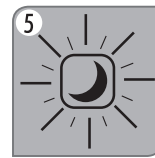


Поместите бумагу в приёмный слот и отпустите



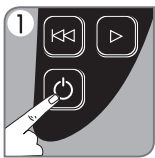
После окончания работы нажмите на кнопку (I) Вкл/Выкл

OR

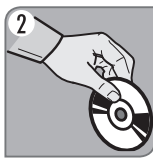


При бездействии shredder автоматически переходит в режим сна (загорается жёлтый индикатор)

КРЕДИТНЫЕ КАРТЫ И CD/DVD



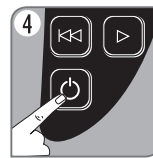
Переведите переключатель питания в положение ON (I)



Возьмите CD диск за край

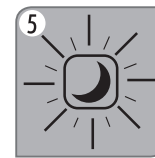


Поместите диск в приёмный слот и отпустите



После окончания работы нажмите на кнопку (I) Вкл/Выкл

ИЛИ



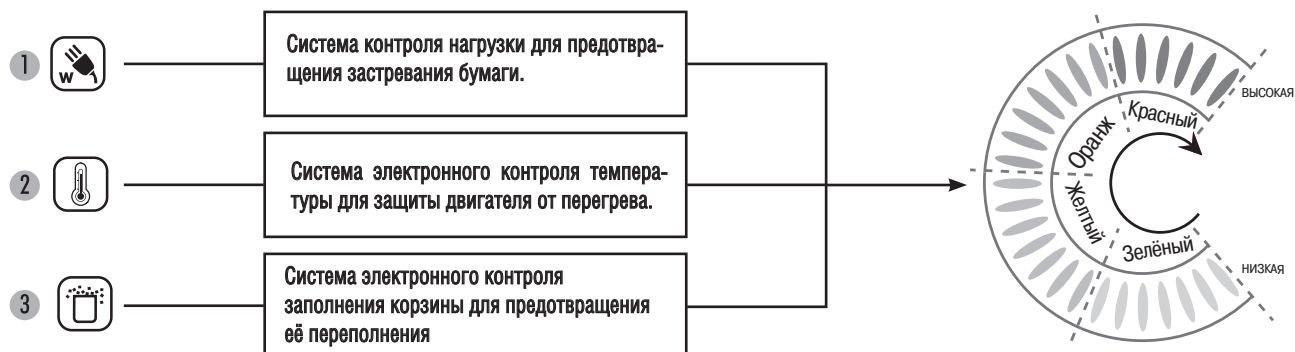
При бездействии shredder автоматически переходит в режим сна (загорается жёлтый индикатор)

ИННОВАЦИОННЫЕ ТЕХНОЛОГИИ

Только для DT-200(S/C/M)+

Fn

Функциональные кнопки под индикаторами

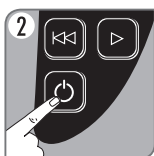


РЕЖИМ СНА

В СПЯЩЕМ РЕЖИМЕ



1 В режиме сна горит жёлтый индикатор



2 Для выхода из режима сна нажмите кнопку ON (⏻)

OR



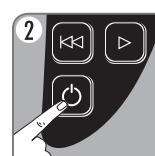
3 Поместите бумагу в приёмный слот

РЕЖИМ ГЛУБОКОГО СНА

ВРЕМЯ ОТКЛЮЧЕНИЯ



1 После 30 минут бездействия шредер переходит в режим глубокого сна, жёлтый индикатор не горит



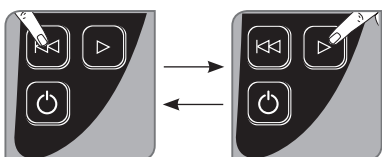
2 Для включения шредера нажмите кнопку ON (⏻)

ПОИСК И УСТРАНЕНИЕ НЕИСПРАВНОСТЕЙ

(красный) - горит индикатор застревания бумаги: Отключите шредер, откройте дверцу и извлеките мусорную корзину. Опустошите корзину, поставьте её на место, закройте дверцу. Далее выполните приведённые ниже действия.



Нажмите и удерживайте кнопку Reverse (⏪) 2-3 сек



Нажмите поочерёдно несколько раз кнопки Reverse (⏪) и Forward (⏩)



Извлеките зажатые листы из приёмного слота